



# Handleiding

## ISKRA kWh-meter, type ME382/MT382

Deze slimme meter is een nieuwe generatie energiemeter, een digitale meter die uw huidige meter voor elektriciteit vervangt.



DELTA Netwerkbedrijf B.V.





## De Iskra kWh-meter, type ME382/MT382

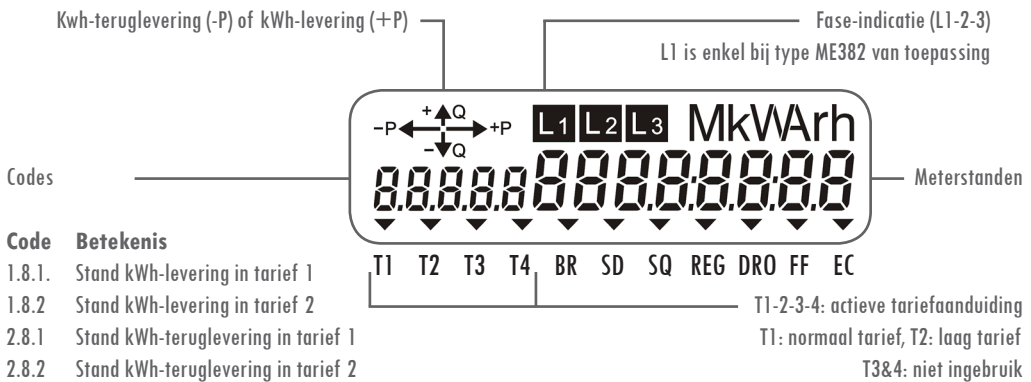
Deze kilowattuurmeter meet het elektriciteitsverbruik in uw woning en geeft de meterstanden automatisch door. Deze slimme meter geeft de mogelijkheid om zelf nauwkeurig uw verbruik te volgen, waardoor het makkelijker is om energie te besparen. Meer informatie over de slimme meter is te vinden op [www.dnwb.nl](http://www.dnwb.nl).



## Aflesen van de energiestand

Op het display verschijnen vier kWh meterstanden.

De standen zijn in een vaste volgorde steeds ongeveer acht seconden zichtbaar. De betekenis van de codes staat hieronder afgebeeld. Met behulp van de blauwe knop kunt u de weergave aanpassen. Eerst wordt een displaytest uitgevoerd, bij herhaald drukken op de knop worden de standen en een aantal andere technische gegevens zichtbaar.



## Controlelampje (LED)

Het controlelampje knippert sneller, naarmate u meer energie verbruikt. Het lampje brandt constant als u enige tijd geen energie afneemt.

## Energiedisplay

Op de rechter zijkant van de meter kan een display worden aangesloten (via de P1 poort). Deze display kunt u aanschaffen om zo meer informatie over uw energieverbruik te ontvangen. Ook standen van andere meters (bijvoorbeeld van de gasmeter) kunnen, als deze zijn verbonden met de elektriciteitsmeter, worden uitgelezen via het energiedisplay.

## Veiligheid

De meter is verzegeld om te voorkomen dat onbevoegden de meter openmaken en in aanraking kunnen komen met de elektrische spanning. Het is niet toegestaan deze zegel te verbreken.

**Bij storingen:** Bel het gratis storingsnummer: 0800 - 9009 (7 dagen per week, 24 uur per dag)

**Meer informatie:** Kijk op [www.dnwb.nl](http://www.dnwb.nl) of bel DELTA Netwerkbedrijf: 0113 - 74 11 00 (tijdens kantooruren)

