

## Handleiding slimme meter

### Landis+Gyr Type ZCF110 / ZMF110

Deze kilowattuurmeter registreert de door u verbruikte en/of teruggeleverde energie. U levert mogelijk energie terug als er bij u bijvoorbeeld zonnepanelen zijn geïnstalleerd. De meterstanden worden op afstand uitgelezen. Met de meetdata uit de meter wordt het energieverbruik vastgesteld en de energierekening opgemaakt. De meetdata worden niet zonder uw toestemming aan derden doorgegeven.

#### Veiligheid

De meter is verzegeld om te voorkomen dat onbevoegden hem openmaken en in aanraking komen met elektrische spanning. Het is niet toegestaan om de zegels te verbreken.

#### Groene knop

Met behulp van de groene drukknoop past u de weergave op het display aan. Bij herhaald drukken op de groene knop ziet u naast meterstanden ook nog andere informatie.

#### Controlelampje (LED)

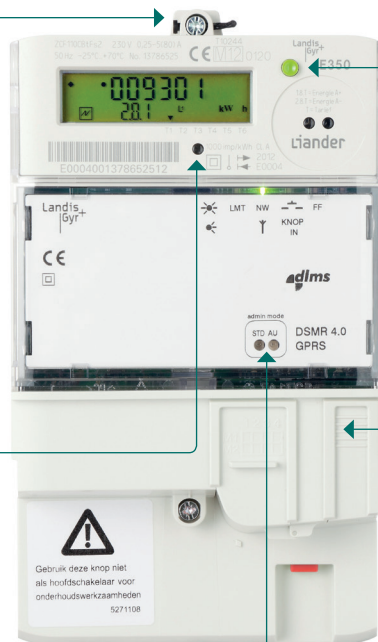
Hoe meer energie u verbruikt of teruglevert, hoe sneller het lampje knippert.

#### Uitgang

Aan de meter kan een apparaat worden aangesloten dat informatie geeft over uw actuele energieverbruik. Deze uitgang wordt de P1-poort genoemd. Voor een overzicht van de producten die gekoppeld kunnen worden aan de slimme meter, gaat u naar [www.energieverbruiksmanagers.nl](http://www.energieverbruiksmanagers.nl)

#### Toelichting 'op afstand doorgeven van gegevens aan de netbeheerder'

AU = Administratief uit: Alleen technische gegevens over het functioneren van de meter worden doorgegeven.  
STD = Standaard: Doorgeven van de meterstanden. 1 keer per 2 maanden of vaker bij nadrukkelijke toestemming van de klant.



## Display

Dit display vindt u op de voorzijde van de meter. Aan de hand van onderstaande afbeelding worden de belangrijkste gegevens die op het display zichtbaar zijn, uitgelegd. Let op: na 5 seconden krijgt u de volgende meterstand te zien.



De belangrijkste informatie op het display zijn de meterstanden. De vier standen, het actuele vermogen en een displaytest worden in een vaste volgorde getoond: displaytest; 1.8.1; 1.8.2; 2.8.1; 2.8.2 en 16.7. Alle informatie is ca. 5 seconden zichtbaar.

U ziet afwisselend de volgende informatie op het display:

Tarief	Meterstand	Betekenis
1.8.1 *	4850	In tarief 1 zijn 4850 kWh geleverd door uw leverancier
1.8.2 *	9301	In tarief 2 zijn 9301 kWh geleverd door uw leverancier
2.8.1 **	258	In tarief 1 heeft u 258 kWh teruggeleverd aan uw leverancier
2.8.2 **	629	In tarief 2 heeft u 629 kWh teruggeleverd aan uw leverancier
16.7	1.2	Actuele vermogen (kW)

\* De meter registreert altijd dubbel tarief (T1/T2). Wanneer u een enkeltariefcontract heeft, zal uw energieleverancier de meterstanden T1 en T2 bij elkaar optellen.

\*\* Telwerken 2.8.1 en 2.8.2 meten de netto teruggeleverde energie (dit is de eigen energieopwek minus het eigen gebruik).

### Meer informatie

Kijk op [www.enduris.nl/slimmemeter](http://www.enduris.nl/slimmemeter) of bel met 0113 74 1100 (8.30 tot 17.00 uur).

Voor storingen: Bel 0800 9009 (gratis nummer, 7 dagen per week en 24 uur per dag).