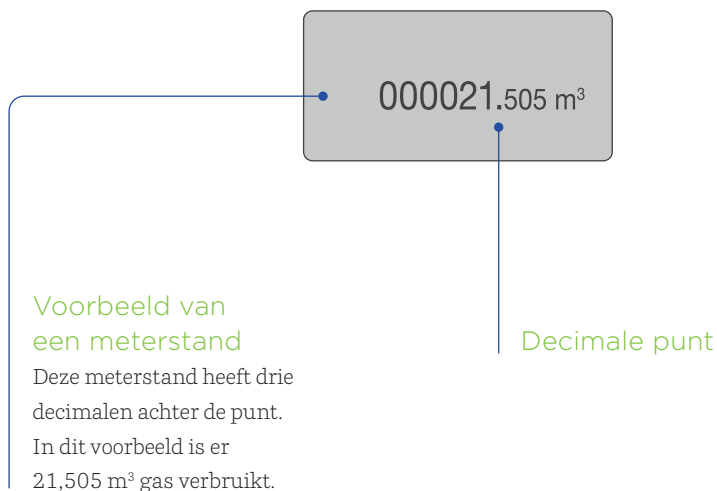




## Aansluiting op de elektriciteitsmeter

De gasmeter geeft de meterstanden elke vijf minuten door aan de slimme elektriciteitsmeter via een draadloze verbinding. Staat de elektriciteitsmeter op 'standaard automatisch doorgeven'? Dan geeft deze de meterstanden voor elektriciteit én gas automatisch door. Staat deze functie uit, dan geeft u zelf de meterstanden door aan uw energieleverancier.



Op deze kaart staat basisinformatie over deze meter.

Meer weten? Ga naar [www.liander.nl](http://www.liander.nl) of benader uw netbeheerder.

Op [www.eancodeboek.nl](http://www.eancodeboek.nl) vindt u welk bedrijf dat is.

Heeft u een storing? Bel dan 0800 9009.