

Handleiding

Landis + Gyr, type G350

Deze slimme meter is een nieuwe generatie energiemeter, een digitale meter die de traditionele meter voor gas vervangt.



DELTA
Netwerkbedrijf B.V.

DELTA Netwerkbedrijf B.V.

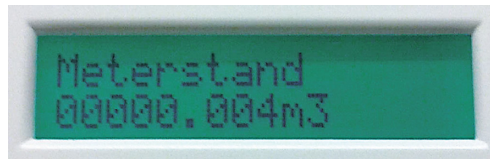
De Landis + Gyr gasmeter, type G350

Deze gasmeter meet het gasverbruik in uw woning en geeft de meterstanden automatisch door aan uw netbeheerder. Deze slimme meter geeft de mogelijkheid om zelf nauwkeurig uw verbruik te volgen, waardoor het makkelijker is om energie te besparen. Meer informatie over de slimme meter is te vinden op www.dnwb.nl.



Aflesen van de energiestand

Op het display wordt continu de gebruikte hoeveelheid gas weergegeven in kubieke meters, met drie cijfers achter de komma. Hieronder een voorbeeld van het display. Door op knop A (rood) of knop B (zwart) te drukken wordt het display geactiveerd en verschijnt de tekst 'Wachten svp...'. Na ongeveer 10 seconden wordt de meterstand getoond.



Door knop A circa 5 seconden ingedrukt te houden, verschijnt na een geluidssignaal het dagverbruik. Daarna is door achtereenvolgens kort te drukken op knop A het verbruik van 1 dag, van 7 dagen, 28 dagen en 12 maanden af te lezen.

Gasklep

De gasmeter is voorzien van een interne gasklep. De functie van de gasklep is niet geactiveerd.

Aansluiting op de elektriciteitsmeter

De gasmeter geeft de meterstanden door aan de elektriciteitsmeter. Hiervoor wordt een verbinding gelegd met de elektriciteitsmeter. Wanneer de gasmeter niet in dezelfde (meter)kast hangt als de elektriciteitsmeter, dan is de gasmeter draadloos met een zender verbonden aan de elektriciteitsmeter.

Veiligheid

De meter is verzegeld om te voorkomen dat onbevoegden de meter openmaken. Het is niet toegestaan deze zegels te verbreken.

Bij storingen: Bel het gratis storingsnummer: 0800 - 9009 (7 dagen per week, 24 uur per dag)

Meer informatie: Kijk op www.dnwb.nl voor onder andere de veelgestelde vragen over de slimme meter of bel DELTA Netwerkbedrijf: 0113 - 74 11 00 (tijdens kantooruren)